

Фізична особа-підприємець Тичина Наталія Вікторівна

*м. Житомир вул. Довженка, 47, каб. №2 тел. 097-233-99-55
e-mail: moidokumentu777@ukr.net*

Замовник: Залізнюк В. Я.

ДЕТАЛЬНИЙ ПЛАН ТЕРИТОРІЇ

**Визначення містобудівних потреб земельної ділянки
загальною площею 0,809 га для індивідуального садівництва
розташованої за межами населених пунктів на території
Коростишівської міської ради Житомирського району**

Інв.№ ориг	Підпис дата	Зам. інв.№

Шифр об'єкту: 28-08/21

Житомир 2021р.

Відомість креслень основного комплекту ДПТ		
Аркуш	Найменування	Примітка
1	Загальні дані. ТЕП	
2	Схема розташування території у планувальній структурі області та району	
2/а	Схема розташування території у планувальній структурі району	
3	План існуючого використання території М 1:1000 Схема планувальних обмежень М 1:1000	
4	Проектний план М 1:1000 План червоних ліній М 1:1000 Схема планувальних обмежень М 1:1000	
5	Поперечний профіль вулиць. Профіль 1-1	
6	Схема організації руху транспорту і пішоходів М 1:1000	
7	Схема інженерної підготовки та вертикального планування. М 1:1000	
8	Схема інженерних мереж. М 1:1000	

Інв. N ориг	Підпис дата	Зам. інв. N

ЗАГАЛЬНІ ДАНІ:

ДПТ «Визначення містобудівних потреб земельної ділянки загальною площею 0,809 га для індивідуального садівництва розташованої за межами населених пунктів Коростишівської міської ради Житомирського району»

розроблено на підставі **Розпорядження**, листа-замовлення, завдання на проектування та діючих норм.

Будівництво планується **за межами населених пунктів Коростишівської міської ради Житомирського району**
(II В кліматичний район);

Район має наступні розрахункові характеристики:

- розрахункова зимова температура зовнішнього повітря: -22 0С ;
- характерне снігове навантаження - 1,46 кПа;
- характерний вітровий тиск - 0,46 кПа;
- глибина промерзання ґрунту - 1,1 м.;

інші навантаження приймати згідно з ДБН В.1.2-2:2006 .

Даний план території розроблено згідно до вимог ДБН Б.2.2-12:2019 та ДБН Б.1.1-14:2012 .

Умовні позначення на кресленнях виконані згідно з ДСТУ Б А. 2.4-2:2009

ПРИМІТКИ:

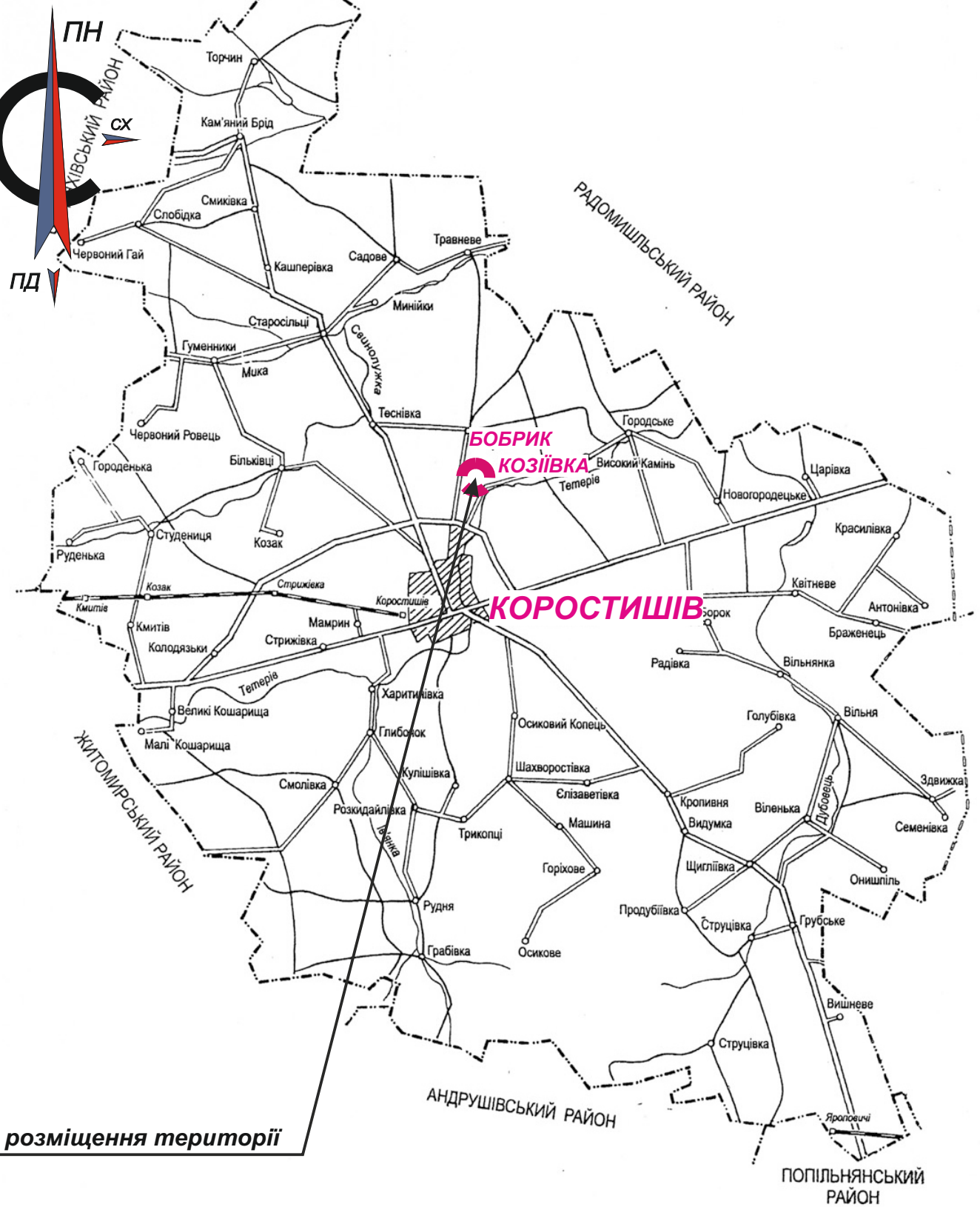
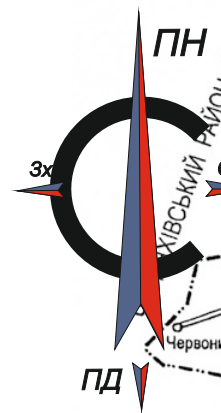
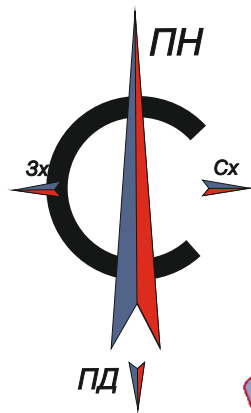
1. Креслення розроблені на топографічній основі М 1:1000 , яка надана замовником.
2. Всі розміри подані в метрах.
3. Всі будівлі та споруди розміщені, враховуючи санітарні охоронні зони, планувальні обмеження та пожежні вимоги.

Умовні позначення на кресленнях виконані згідно з ДСТУ Б А. 2.4-2:2009

<i>Позначення</i>	<i>Найменування</i>	<i>Примітка</i>
ДБН Б.1.1-14:2012	<i>Склад та зміст детального плану території</i>	
ДБН Б.2.2-12:2019	<i>Планування і забудова територій</i>	
ДСТУ-Н Б Б.1.1-10:2010	<i>Настанова з виконання розділів "Охорона навколишнього природного середовища" у складі містобудівної документації.</i>	
ДСТУ Б Б.1.1-17:2013	<i>Умовні позначення графічних документів містобудівної документації</i>	

						28-08/21
Змін.	Кіл.уч.	Арк.	Недок	Підпис	Дата	Визначення містобудівних потреб земельної ділянки загальною площею 0,809 га для індивідуального садівництва розташованої за межами населених пунктів Коростишівської міської ради Житомирського району
						<div> <div>Детальний план території</div> <div> <div>Стадія</div> <div>ДПТ</div> </div> <div> <div>Аркуш</div> <div>1</div> </div> <div> <div>Аркушів</div> <div>8</div> </div> </div>
ГАП	Борис Т.					
Перевірив	Борис Т.					<div> <div>Загальні дані. ТЕП</div> <div> <div>ФОП ТИЧИНА Н.В.</div> </div> </div>
Розробив	Тичина Н.В.					

Схема розташування території у планувальній структурі області та району



місце розміщення території

Зам. інв. N	
Підпис дата	
Інв. N ориг	

						28-08/21
						Визначення містобудівних потреб земельної ділянки загальною площею 0,809 га для індивідуального садівництва розташованої за межами населених пунктів Коростишівської міської ради Житомирського району
Кіл.уч.	Арк.	Недок.	Підпис	Дата		Детальний план території
						Стадія
						ДПТ
ГАП	Борис Т.					Аркуш
Перевірів	Борис Т.					2
Розробив	Тичина Н.В.					Аркушів
						8
						Схема розташування території у планувальній структурі області та району
						ФОП ТИЧИНА Н.В.

Схема розташування території у планувальній структурі району



ОСНОВНЫЕ ТЕХНИКО-ЭКОНОМИЧЕСКИЕ ПОКАЗАТЕЛИ						
№	Показатели	Единица измер.	1990	2000	2010	
			а	б	в	
1.	ТЕРРИТОРИЯ РАЙОНА	тыс.га	97,5	97,5	97,5	
2.	ЗЕМЛИ СЕЛЬСКОХОЗЯЙСТВЕННЫХ ПРЕДПРИЯТИЙ	тыс.га	63,0	63,0	63,0	
3.	ЗЕМЛИ ГОСУДАРСТВЕННЫХ ЛЕСОХОЗЯЙСТВЕННЫХ ПРЕДПРИЯТИЙ	тыс.га	44,7	44,7		
4.	ГОСУДАРСТВЕННЫЙ ЗЕМЕЛЬНЫЙ ФОНД	тыс.га	0,2	0,2	0,2	
5.	ЗЕМЛИ КУРОРТОВ, ЗОН ОТДЫХА И ЗАПОВЕДНИКОВ	тыс.га	0,02	0,02	0,02	
6.	ЗЕМЛИ ПРОМЫШЛЕННОСТИ, ТРАНСПОРТА И ПРОЧИЕ ЗЕМЛИ НЕСЕЛЬСКОХОЗЯЙСТВЕННОГО НАЗНАЧЕНИЯ	тыс.га	1,4	1,4	1,4	
7.	ЧИСЛЕННОСТЬ НАСЕЛЕНИЯ	тыс.чел.	47,4	50,8	58,7	
8.	ВСЕГО ПОСЕЛЕНИЯ	единиц	54	54	54	
9.	ГОРОДА	единиц	1	1	1	
10.	ЧИСЛЕННОСТЬ НАСЕЛЕНИЯ ГОРОДОВ	тыс.чел.	28,4	32,0	36,0	
11.	ПОСЕЛЕНИ ГОРОДСКОГО ТИПА	единиц	-	-	-	
12.	ЧИСЛЕННОСТЬ НАСЕЛЕНИЯ ПГТ	тыс.чел.	-	-	-	
13.	СЕЛЬСКОЕ НАСЕЛЕНИЕ ПУНКТЫ	единиц	63	63	63	
14.	ЧИСЛЕННОСТЬ СЕЛЬСКОГО НАСЕЛЕНИЯ	тыс.чел.	19,3	18,8	17,7	
15.	ВСЕГО ТРУДОВЫХ РЕСУРСОВ	тыс.чел.	21,0	23,4	24,5	
16.	БАЛАНС ТРУДОВЫХ РЕСУРСОВ	тыс.чел.	-0,6	-0,4	-	
17.	КОЛИЧЕСТВО КОЛКОЗОВ	единиц	16	16	16	
18.	КОЛИЧЕСТВО СОВХОЗОВ	единиц	5	5	5	
19.	КОЛИЧЕСТВО ПРОМЫШЛЕННЫХ ПРЕДПРИЯТИЙ	единиц	18	19	19	
20.	ЖИЛИЩНЫЙ ФОНД ОБЩАЯ ПЛОЩАДЬ в том числе: в ГОРОДЕ	тыс.м2	793,1	938,8	1220,0	
21.	в СЕЛЬСКИХ НАСЕЛЕННЫХ ПУНКТАХ	тыс.м2	430,8	506,2	761,1	
22.	СРЕДНЯЯ ОБЕСПЕЧЕННОСТЬ в ГОРОДЕ	м2/чел.	352,9	397,6	469,7	
23.	СРЕДНЯЯ ОБЕСПЕЧЕННОСТЬ в СЕЛЬСКИХ НАСЕЛЕННЫХ ПУНКТАХ	м2/чел.	16,3	16,3	21,1	
24.	СУММАРНАЯ ЕДИНОВРЕМЕННАЯ ВМЕСТИМОСТЬ УЧРЕЖДЕНИЙ ОТДЫХА	тыс.мест	1502	1502	1502	
25.	ПАМЯТНИКИ ИСТОРИИ И КУЛЬТУРЫ И АРХЕОЛОГИИ	единиц	84	84	-	
26.	ПАМЯТНИКИ ПОДДЛЕЖАЩИЕ РЕСТАВРАЦИИ	единиц	-	9	75	
27.	ПРОТЯЖЕННОСТЬ ЖЕЛЕЗНОДОРОЖНОЙ СЕТИ	км	13	13	13	
28.	ПРОТЯЖЕННОСТЬ АВТОМОБИЛЬНЫХ ДОРОГ	км	495,0	805,8	519,0	
29.	АВТОМОБИЛИ С ТВЕРДЫМ ПОКРЫТИЕМ	км	308,0	373,0	360,0	
30.	ОБЩАЯ ОБЪЕМ ВОДОПОДВЕДЕНИЯ	тыс.м3/сут	4,1	23,7	32,0	
31.	ВОДОПОДВЕДЕНИЕ ИЗ ПОВЕРХНОСТНЫХ ИСТОЧНИКОВ	тыс.м3/сут	-	-	-	
32.	ВОДОПОДВЕДЕНИЕ ИЗ ПОДЗЕМНЫХ ИСТОЧНИКОВ	тыс.м3/сут	4,1	23,7	32,0	
33.	ОБЪЕМ ВОДОПОДВЕДЕНИЯ	тыс.м3/сут	21,2	24,5	28,0	
34.	СУММАРНАЯ МОЩНОСТЬ ЦЕНТРАЛИЗОВАННЫХ ИСТОЧНИКОВ ТЕПЛОСНАБЛЕНИЯ	тыс.гкал/год	-	475,6	819,0	
35.	ПОТРЕБЛЕНИЕ СЖИЖЕННОГО ГАЗА	млн.м3	-	-	-	
36.	ПОТРЕБЛЕНИЕ ПРИРОДНОГО ГАЗА	млн.м3	-	91,4	104,0	
37.	ПОТРЕБЛЕНИЕ ЭЛЕКТРОЭНЕРГИИ	млн.квт.ч	125,11	140,79	196,0	
38.	ОРИЕНТИРОВАННЫЙ ОБЪЕМ КАПИТАЛЬНЫХ ВЛОЖЕНИЙ	млн.руб.	-	125,5	105,0	

[illegible]

28-08/21

Визначення містобудівних потреб земельної ділянки загальною площею 0,809 га для індивідуального садівництва розташованої за межами населених пунктів Коростишівської міської ради Житомирського району

Детальний план території

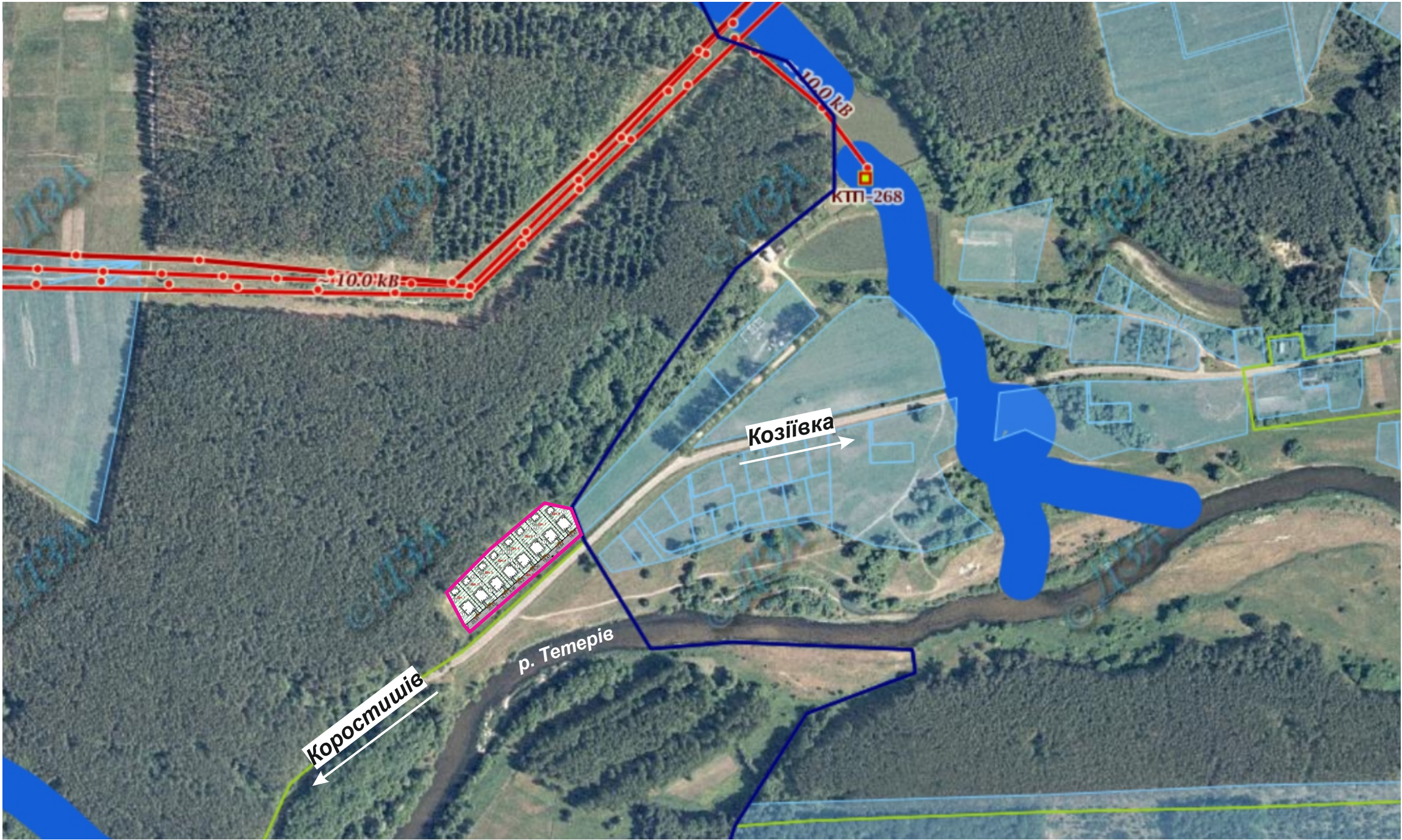
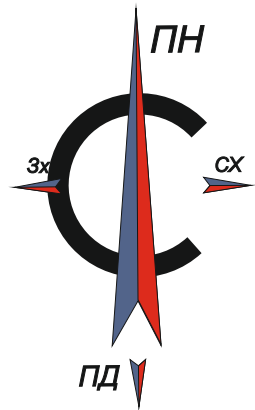
Стадія	Аркуш	Аркушів
ДПТ	2а	8

Схема розташування території
у планувальній структурі району

ФОП ТИЧИНА Н.В.

Інв. N ориг	Підпис дата	Зам. інв. N

Схема розташування території у планувальній структурі населеного пункту М1:5000



Умовні позначення:

- межі земельної ділянки гр. Залізняка В.Я.
- умовна прибережна захисна смуга
- об'єкти Обленерго
- межі територіальних громад

					28-08/21			
					Визначення містобудівних потреб земельної ділянки загальною площею 0,809 га для індивідуального садівництва розташованої за межами населених пунктів Коростишівської міської ради Житомирського району			
Кіл.уч.	Арк.	Недок	Підпис	Дата				
					Детальний план території	Стадія	Аркуш	Аркушів
						ДПТ	26	8
ГАП	Борис Т.				Схема розташування території у планувальній структурі населеного пункту 1:5000	<u>ФОП ТИЧИНА Н.В.</u>		
Перевірів	Борис Т.							
Розробив	Тичина Н.В.							