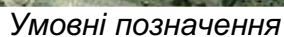




M 1:5 000.



Проектуємі земельні ділянки

Межа розроблення детального
плану території

					99-2019	Г П		
					<i>Детальний план території земельних ділянок під розміщення садових будинків та господарських будівель за межами с. Кам'янка, на території Олівеської сільської ради, Житомирського району.</i>			
Зм.	Кіл	№ докум.	Підпис	Дата				
					Замовник: Відділ житлово-комунального господарства, містобудування, архітектури, оборонної роботи, цивільного захисту та взаємодії з правоохоронними органами Житомирської РДА	Стадія	Аркуш	Аркушів
ГАП		Моргоєва О.Ю.				ДПТ	3	
Н. контр.		Моргоєва О.Ю.			Схема розташування території в планувальній структурі населеного пункту. (М 1:5 000).	гп"Домобуд ВС" Кваліфікаційний сертифікат АА №002420 м. Житомир		
Перевір.		Моргоєва О.Ю.						
Розроб.		Познахір О.Ю.						