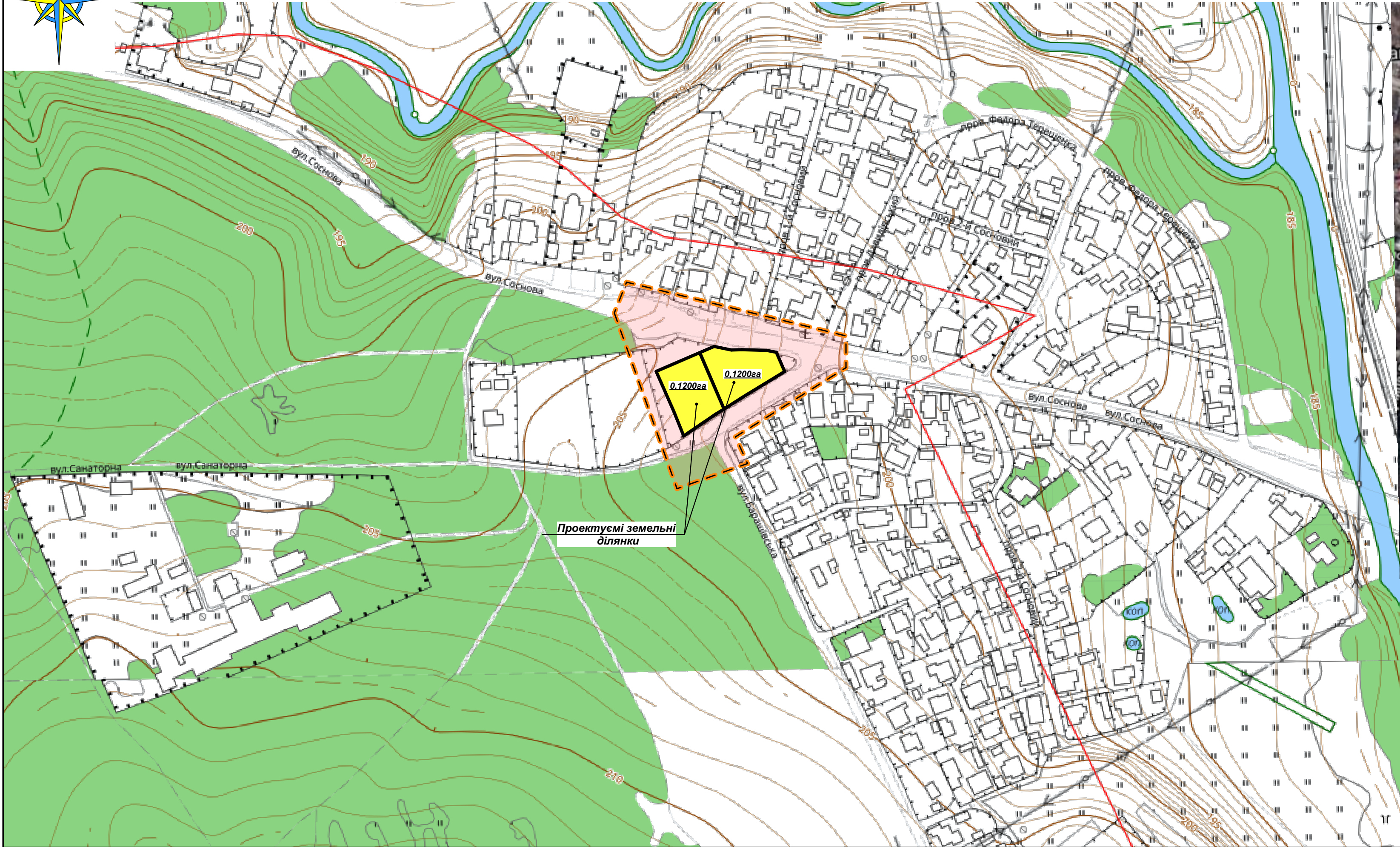


СХЕМИ РОЗТАШУВАННЯ ПРОЕКТУЄМОЇ ТЕРИТОРІЇ У ПЛАНУВАЛЬНІЙ СТРУКТУРІ НАСЕЛЕНОГО ПУНКТУ (РАЙОНУ).  
(М 1:2 000 та М 1:5 000)



- УМОВНІ ПОЗНАЧЕННЯ:
- Межа розробки ДПТ
  - Проектуємі земельні ділянки

					114 - 2020			ГП
					Детальний план території земельних ділянок під розміщення садових будинків за межами населеного пункту, на території Іванівської сільської ради по вул. Санаторній, Житомирського району, Житомирської області			
Зм.	Кіл	№ докум.	Підпис	Дата				
ГАП	Моргоєва О.Ю.				Замовник: Відділ житлово-комунального господарства, містобудування, архітектури, оборонної роботи, цивільного захисту та взаємодії з правоохоронними органами Житомирської РДА	Стадія	Аркуш	Аркушів
Н. контр.	Познахір О.Ю.				Схеми розташування проектуємої території у планувальній структурі населеного пункту (району). (М 1:2 000 та М 1:5 000)	ДПТ	2	11
Перевір.	Познахір О.Ю.							
Розроб.	Моргоєва О.Ю.							Приватне підприємство "Домобуд-ВС" Сертифікат серія АА № 002420 м. Житомир