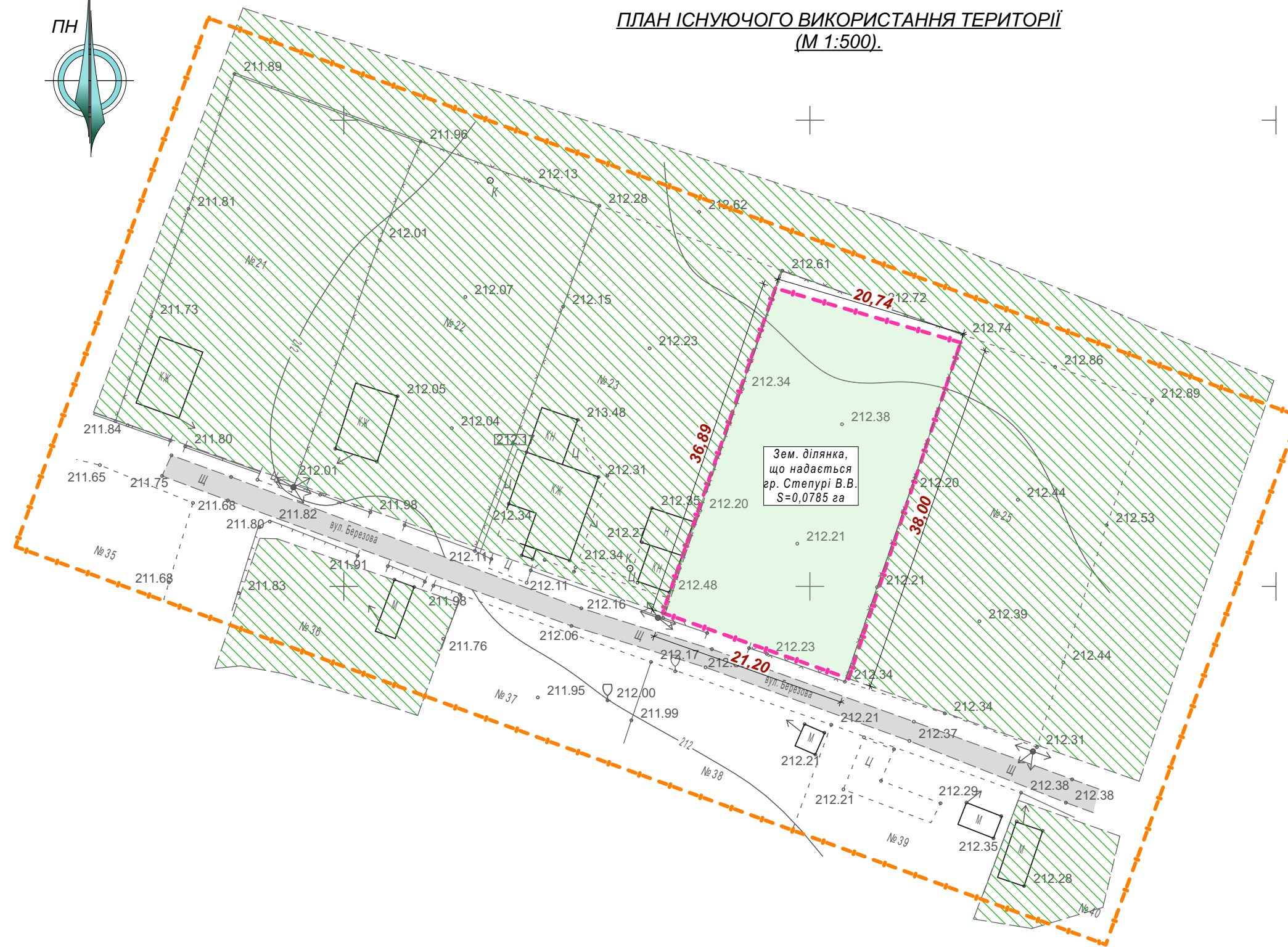


ПЛАН ІСНУЮЧОГО ВИКОРИСТАННЯ ТЕРИТОРІЇ
(М 1:500).



Умовні позначення

- Дорожнє щебенеve покриття
- Насадження дерев
- Землі для індивідуального садівництва (01.05)
- Межа проектуємої земельної ділянки
- Межа розроблення ДПТ
- ЛЕП 0,4 кВ
- Паркан

1. Система висот - Балтійська, система координат - СК 63.
2. Розміри прив'язування дані в метрах.
3. Умовні позначення на робочих кресленнях прийняті по ДСТУ Б А 2.4-2-95.
4. Даний проект виконано у відповідності до діючих норм і правил.

					107-2019			
					Детальний план території земельної ділянки під будівництво садового будинку та господарської будівлі за межами с. Кам'янка, на території Оліївської сільської ради, Житомирського району.			
Зм.	Кіл	№ докум.	Підпис	Дата				
					Замовник: Відділ регіонального розвитку, містобудування та архітектури ЖРДА	Стадія	Аркуш	Аркушів
ГАП		Моргоева О.Ю				ДПТ	4	11
Н. контр.		Моргоева О.Ю			План існуючого використання території М 1:500	пп "Домобуд-ВС" Кваліфікаційний сертифікат серія АА №002420 м. Житомир		
Перевір.		Моргоева О.Ю						
Розроб.		Познахір О.Ю.						