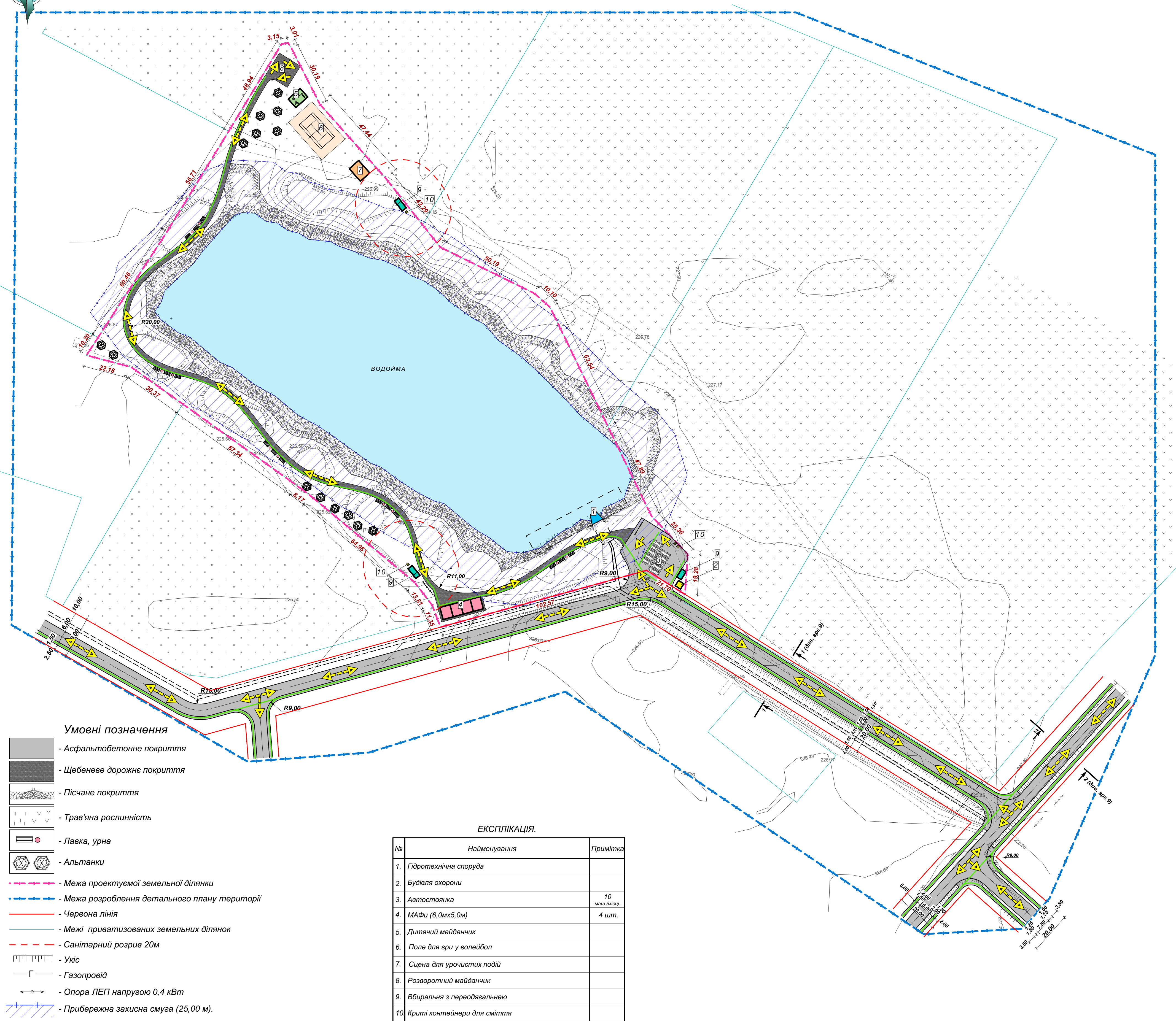


СХЕМА ОРГАНІЗАЦІЇ РУХУ ТРАНСПОРТУ І ПІШОХОДІВ.
(М 1:1000).



Умовні позначення

- Асфальтобетонне покриття
- Щбеневе дорожнє покриття
- Пісчане покриття
- Трав'яна рослинність
- Лавка, урна
- Альтанки

- Межа проектуємої земельної ділянки
- Межа розроблення детального плану території
- Червона лінія
- Межі приватизованих земельних ділянок
- Санітарний розрив 20м
- Укіс
- Газопровід
- Опора ЛЕП напругою 0,4 кВт
- Прибережна захисна смуга (25,00 м).
- Машиномісце 2,50х5,50 м
- Велопарковка
- Основні напрямки руху автотранспорту
- Основні напрямки руху пішоходів

ЕКСПЛІКАЦІЯ.

№	Найменування	Примітка
1.	Гідротехнічна споруда	
2.	Будівля охорони	
3.	Автостоянка	10 маш.місць
4.	МАФи (6,0мх5,0м)	4 шт.
5.	Дитячий майданчик	
6.	Поле для гри у волейбол	
7.	Сцена для урочистих подій	
8.	Розворотний майданчик	
9.	Вбиральня з передоюгальною	
10.	Криті контейнери для сміття	

- Креслення виконані на топографічній основі, що надана замовником.
- Всі розміри дані в метрах.
- Умовні позначення на робочих кресленнях прийняті по ДСТУ Б А 2.4-2-95.
- Будівлі та споруди зображено умовно. Точне розміщення та габаритні розміри об'єктів передбачити генеральними планом робочого проекту (містобудівного розрахунку).
- Система висот умовна, система координат УСК-2000.

60-2018					ГП		
Детальний план території земельної ділянки під розміщення гідротехнічної споруди та облаштування водойми для відпочинку за межами населеного пункту, на території Садківської сільської ради, Житомирського району.							
Зм.	Кіл.	№ документа	Підпис	Дата	Замовник:	Стадія	Аркуші
ГАП	Морговева О.Ю.				Відділ регіонального розвитку, містобудування та архітектури	ДПТ	8
Н. контроль	Осадчук М.А.				Схема організації руху транспорту і пішоходів (М 1:1 000)	п/Домобуд ВС® Кваліфікаційний сертифікат АА №002420 м. Житомир	
Перевірює	Батасова В.І.						
Розроблює	Позначір О.Ю.						11