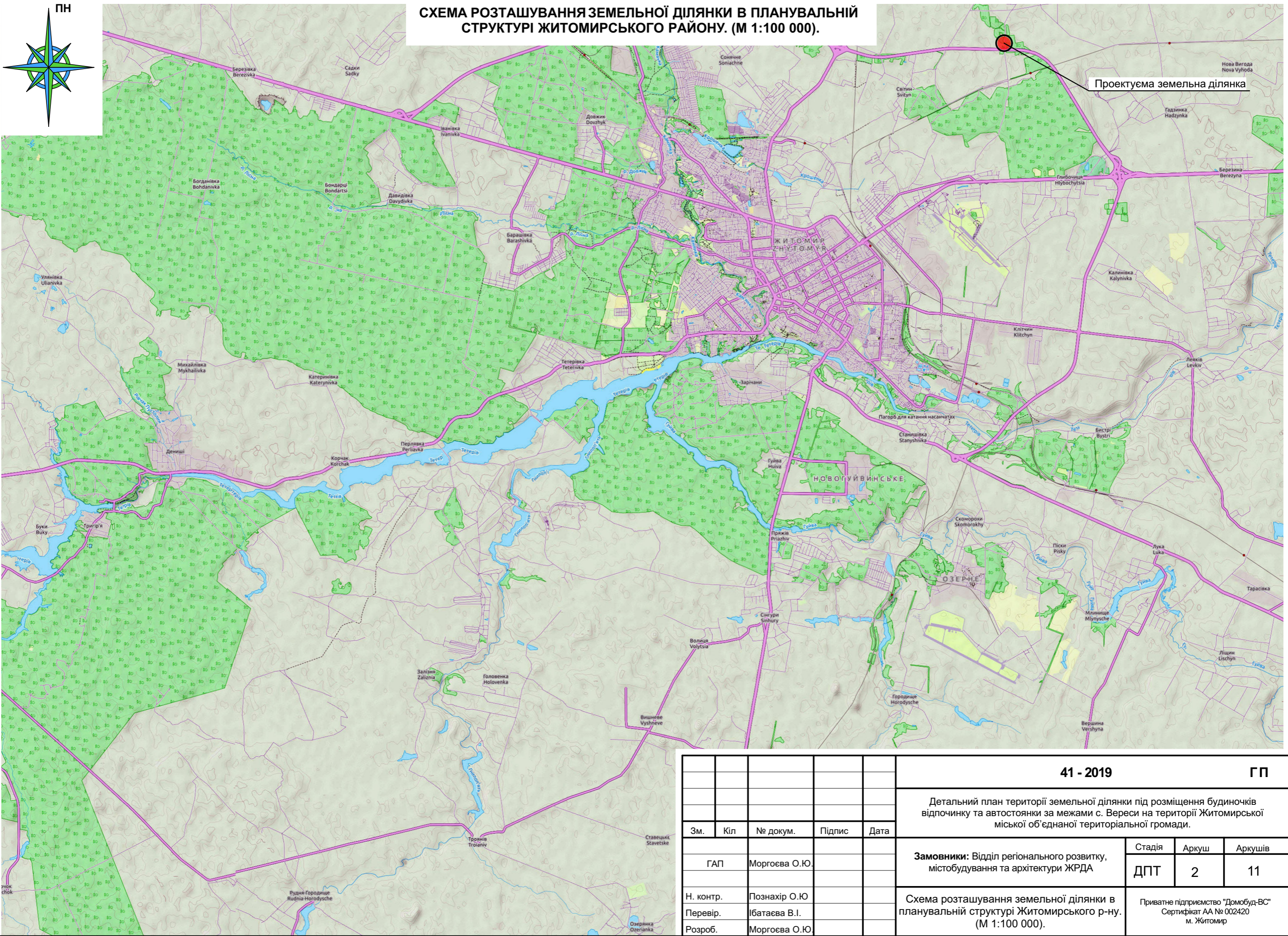


СХЕМА РОЗТАШУВАННЯ ЗЕМЕЛЬНОЇ ДІЛЯНКИ В ПЛАНУВАЛЬНІЙ СТРУКТУРІ ЖИТОМИРСЬКОГО РАЙОНУ. (М 1:100 000).



| | | | | | | | | | | | |
|-----------|-----|---------------|--------|------|--|---|--|-------|---------|--|--|
| | | | | | | 41 - 2019 | | | ГП | | |
| | | | | | | Детальний план території земельної ділянки під розміщення будиночків відпочинку та автостоянки за межами с. Вереси на території Житомирської міської об'єднаної територіальної громади. | | | | | |
| Зм. | Кіл | № докум. | Підпис | Дата | | Замовники: Відділ регіонального розвитку, містобудування та архітектури ЖРДА | Стадія | Аркуш | Аркушів | | |
| | ГАП | Моргоева О.Ю. | | | | | ДПТ | 2 | 11 | | |
| Н. контр. | | Познахір О.Ю. | | | | | Приватне підприємство "Домобуд-ВС" Сертифікат АА № 002420 м. Житомир | | | | |
| Перевір. | | Ібатаєва В.І. | | | | Схема розташування земельної ділянки в планувальній структурі Житомирського р-ну. (М 1:100 000). | | | | | |
| Розроб. | | Моргоева О.Ю. | | | | | | | | | |